

Děčko Liberec z . s.

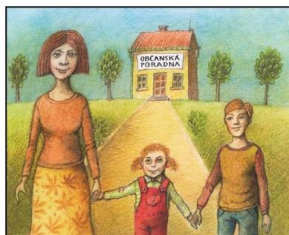
organizace, akreditovaná pro poskytování služeb v oblasti oddlužení
Identifikační číslo AO-034-2017.

Občanská poradna v Jilemnici

(jedno z kontaktních míst Občanské poradny Liberec)

Odborně vzdělaný poradce poskytne bezplatnou, nestrannou, nezávislou a diskrétní pomoc, pomůže hledat řešení, poskytne pomoc při sepsání podání k soudu, dopisu na úřad, zaměstnavateli či majiteli bytu, podá praktické informace o osobním bankrotu a rady při vyplňování formuláře pro oddlužení, včetně podání.

Pomoc poskytujeme při potížích v oblasti bydlení, rodiny a mezilidských vztahů, pracovního práva, ochrany spotřebitele, finanční problematiky, sociální péče a sociálních dávek, občanského soudního řízení apod.



Na problémy nejste sami

Masarykova městská nemocnice v Jilemnici, čp. 372

mob.: 777098277, poradna.jilemnice@d-os.net, www.d-os.net

úterý v lichém týdnu 10 – 12 a 14 – 16 hodin,

telefonické dotazy 12:00 – 14:00 hodin

Za podporu naší činnosti děkujeme MPSV, Libereckému kraji, Městu Jilemnice, Asociaci občanských poraden a dalším drobným dárcům!

Děčko Liberec z . s.

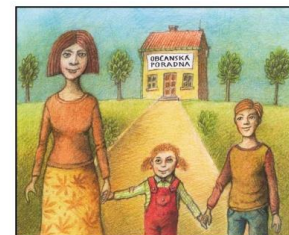
organizace, akreditovaná pro poskytování služeb v oblasti oddlužení
Identifikační číslo AO-034-2017.

Občanská poradna v Jilemnici

(jedno z kontaktních míst Občanské poradny Liberec)

Odborně vzdělaný poradce poskytne bezplatnou, nestrannou, nezávislou a diskrétní pomoc, pomůže hledat řešení, poskytne pomoc při sepsání podání k soudu, dopisu na úřad, zaměstnavateli či majiteli bytu, podá praktické informace o osobním bankrotu a rady při vyplňování formuláře pro oddlužení, včetně podání.

Pomoc poskytujeme při potížích v oblasti bydlení, rodiny a mezilidských vztahů, pracovního práva, ochrany spotřebitele, finanční problematiky, sociální péče a sociálních dávek, občanského soudního řízení apod.



Na problémy nejste sami

Masarykova městská nemocnice v Jilemnici, čp. 372

mob.: 777098277, poradna.jilemnice@d-os.net, www.d-os.net

úterý v lichém týdnu 10 – 12 a 14 – 16 hodin,

telefonické dotazy 12:00 – 14:00 hodin

Za podporu naší činnosti děkujeme MPSV, Libereckému kraji, Městu Jilemnice, Asociaci občanských poraden a dalším drobným dárcům!