

## **Děčko Liberec z . s.**

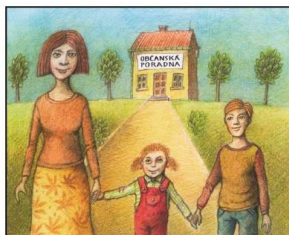
organizace, akreditovaná pro poskytování služeb v oblasti oddlužení  
Identifikační číslo AO-034-2017.

### **Občanská poradna v Turnově**

(jedno z kontaktních míst Občanské poradny Liberec)

*Odborně vzdělaný poradce poskytne bezplatnou, nestrannou, nezávislou a diskrétní pomoc, pomůže hledat řešení, poskytne pomoc při sepsání podání k soudu, dopisu na úřad, zaměstnavateli či majiteli bytu, podá praktické informace o osobním bankrotu a rady při vyplňování formuláře pro oddlužení, včetně podání.*

*Pomoc poskytujeme při potížích v oblasti bydlení, rodiny a mezilidských vztahů, pracovního práva, ochrany spotřebitele, finanční problematiky, sociální péče a sociálních dávek, občanského soudního řízení apod.*



**Na problémy nejste sami**

**Žižkova 2031, Turnov**

**mob.: 777 098 277, [poradna.turnov@d-os.net](mailto:poradna.turnov@d-os.net), [www.d-os.net](http://www.d-os.net)**

**pondělí v lichém týdnu od 10:30 do 14:30 hodin,**

**doporučujeme objednat se předem**

**Za podporu naší činnosti děkujeme MPSV, Libereckému kraji, Městu Turnov, Asociaci občanských poraden a dalším drobným dárcům!**

## **Děčko Liberec z . s.**

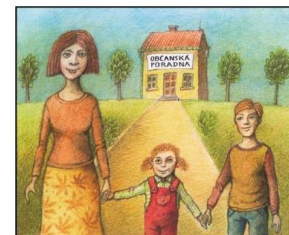
organizace, akreditovaná pro poskytování služeb v oblasti oddlužení  
Identifikační číslo AO-034-2017.

### **Občanská poradna v Turnově**

(jedno z kontaktních míst Občanské poradny Liberec)

*Odborně vzdělaný poradce poskytne bezplatnou, nestrannou, nezávislou a diskrétní pomoc, pomůže hledat řešení, poskytne pomoc při sepsání podání k soudu, dopisu na úřad, zaměstnavateli či majiteli bytu, podá praktické informace o osobním bankrotu a rady při vyplňování formuláře pro oddlužení, včetně podání.*

*Pomoc poskytujeme při potížích v oblasti bydlení, rodiny a mezilidských vztahů, pracovního práva, ochrany spotřebitele, finanční problematiky, sociální péče a sociálních dávek, občanského soudního řízení apod.*



**Na problémy nejste sami**

**Žižkova 2031, Turnov**

**mob.: 777 098 277, [poradna.turnov@d-os.net](mailto:poradna.turnov@d-os.net), [www.d-os.net](http://www.d-os.net)**

**pondělí v lichém týdnu od 10:30 do 14:30 hodin,**

**doporučujeme objednat se předem**

**Za podporu naší činnosti děkujeme MPSV, Libereckému kraji, Městu Turnov, Asociaci občanských poraden a dalším drobným dárcům!**

**Za podporu naší činnosti děkujeme MPSV, Libereckému kraji, Městu  
Turnov, Asociaci občanských poraden a dalším drobným dárcům!**